

神経ブロックモデル

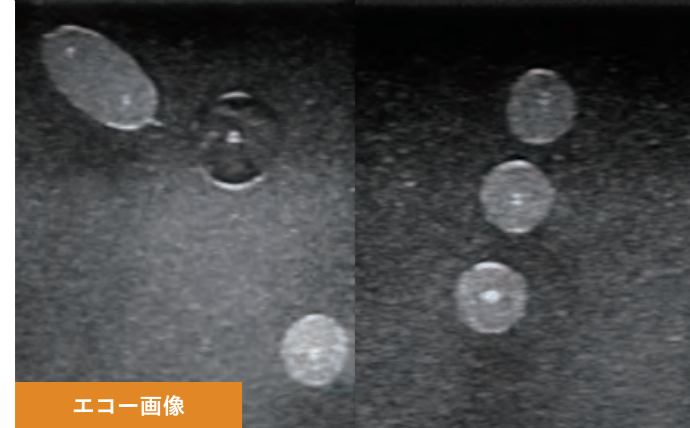
Nerve blocks model

製品紹介動画

<https://youtu.be/wtgad5Ssxgw>

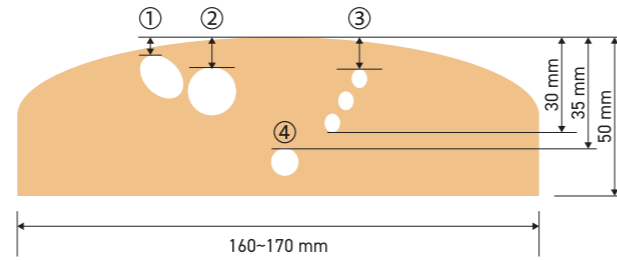


製品外観



エコー画像

製品図面 /



各部位の用途

大腿神経ブロックの学習用

- ①神経(楕円):長さ 15 mm、幅 8 mm
- ②血管:直径 10 mm

腕神経叢ブロックの学習用

- ③神経(3本):直径 5~6 mm、間隔 5 mm

深部ブロックの学習用

- ④神経(中央):直径 8 mm

品名	製品番号	入数
神経ブロックモデル	AKS-AS5	1個(容器付)

監修:東北大学病院麻酔科/株式会社CERCIT 大西 詠子

特徴

- 超音波ガイド下神経ブロック穿刺トレーニング用の皮膚モデルです。
- 疑似的な神経が多数組み込まれているため、様々な手技のトレーニングが可能です。そのため、神経ブロックの初学者や細かな運針を学びたい中級者に適しています。
- 湾曲した形状をしているので人体と似たようなプローブ操作感覚が得られます。また、超音波画像で、穿刺された針と神経の状態が明瞭に確認できます。
- 平行移動・傾斜・回転といったプローブ操作により、針と神経がどのように描出されるか理解することができます。

ご活用例

日々のトレーニング、ハンズオンセミナー、機材の実演等にご活用いただけます。

[販売]

CERCIT 株式会社CERCIT(サーキット)

〒980-0873 宮城県仙台市青葉区広瀬町3-34
TEL: 022-200-6452 FAX: 022-717-8587
E-mail: hello@cercit.co.jp

<https://cercit.co.jp>

WEBSITE



[製造]

APPEAL CO.,LTD. 株式会社アピール 営業課

〒036-0162 青森県平川市館山上亀岡26
TEL: 0172-44-3458 FAX: 0172-44-8297
E-mail: info@appeal-net.co.jp

<https://www.appeal-net.co.jp>

WEBSITE



2023.04

特許出願中

US-Sensist

エコー下穿刺トレーニングモデル

超音波画像をリアルタイムに観察しながら穿刺トレーニングができます

- モデル内に穿刺された針やガイドワイヤーの状態が明瞭に確認できます
- エコーゼリーは必要ないため、塗ったり拭き取ったりする手間がかかりません
- 人体のような適度な弾力性を有しています



CERCIT

[共同開発]

東北大学クリニカル・スキルスラボ
青森県産業技術センター
株式会社アピール

PRODUCT / 01

血管穿刺モデル

Vascular puncture model

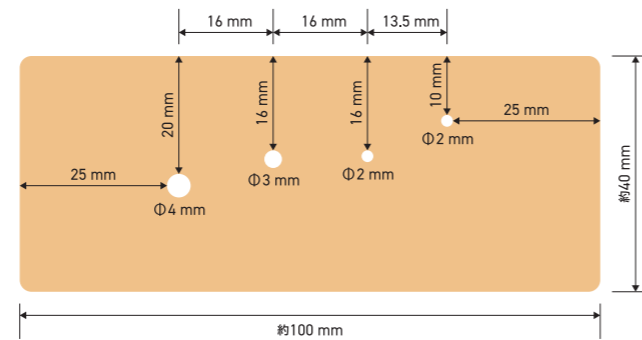
製品紹介動画

<https://www.youtube.com/watch?v=-QbjeFnu6t4>

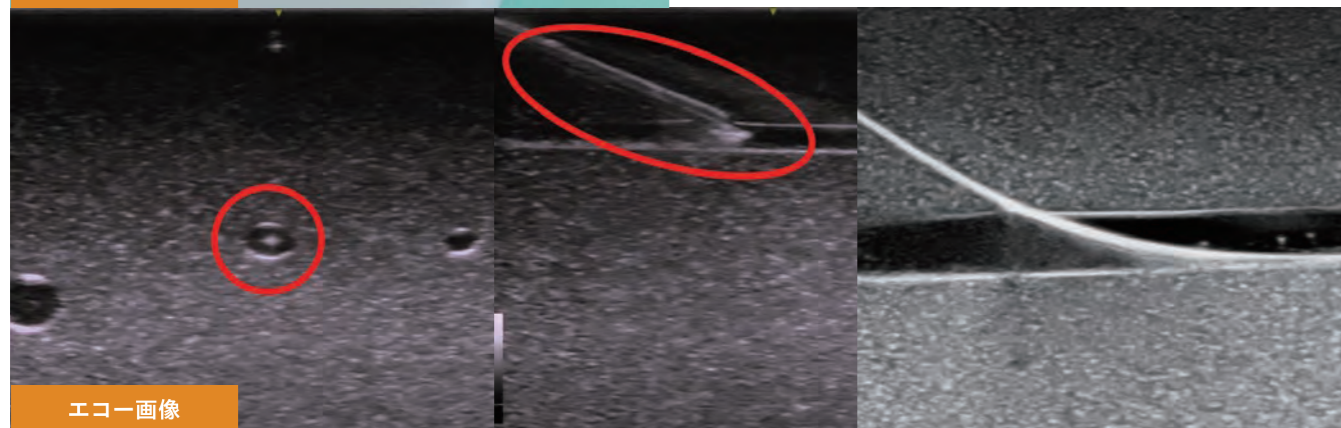


製品外観

製品図面 /



奥行:約140 mm



エコー画像

品名	製品番号	入数
血管穿刺モデル	AKS-AS1	2個(容器付)

監修:東北大学病院医療安全推進室/総合外科 西條 文人

特徴

- 中心静脈穿刺等のエコー下穿刺トレーニング用の皮膚モデルです。
- 太さや深さの異なる血管を模した4本の穴を用意しています。
- ガイドワイヤー挿入のトレーニングにもご使用いただけます。
- 蓋を開ければすぐにトレーニングを行えます。使い終わったら蓋を閉じるだけです。

ご活用例

- 中心静脈穿刺実施前の事前練習に適しています。
- 場所を取らないので、医局の休憩室に置いて隙間時間にトレーニングできます。

PRODUCT / 02

透析モデル

Shunt model

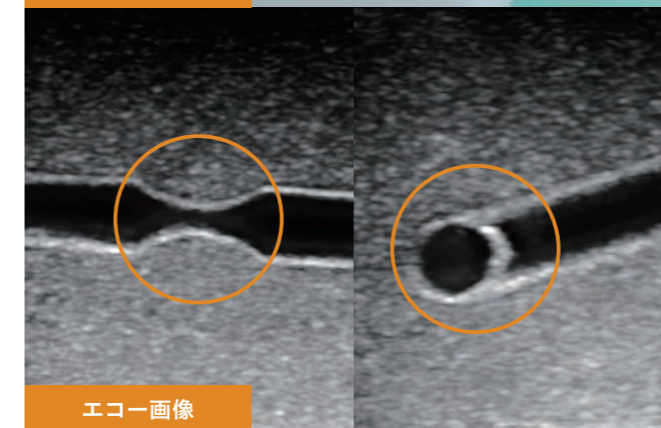
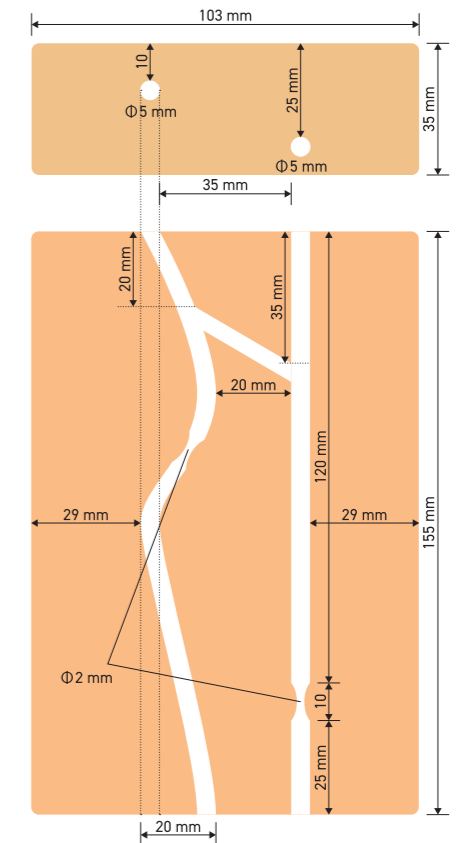
製品紹介動画

<https://www.youtube.com/watch?v=-QbjeFnu6t4>



製品外観

製品図面 /



エコー画像

品名	製品番号	入数
透析モデル	AKS-AS4	2個(容器付)

監修・指導:たかぎファミリークリニック 石岡 伸規 院長

シャントエコー初学者の目標として、目的部位の血管を綺麗に描出すること・全体の走行を把握することだと考えています。そのためまずはエコーの練習用として、シンプルな直線血管だけでなく、蛇行・傾斜・吻合・狭窄といった要素を擬似的に再現しています。描出に自信のある方には本来のエコー下穿刺モデルとして活用していただけるため、初心者～中級者まで対応したモデルとなっています。

特徴

- 透析向けのエコー下穿刺トレーニング用の皮膚モデルです。
- 蛇行・傾斜・分岐・血管狭窄を模した2本の穴を用意しています。
- 蓋を開ければすぐにトレーニングを行えます。使い終わったら蓋を閉じるだけです。

ご活用例

- 医師だけではなく、臨床工学技士等の教育にもご活用いただけます。