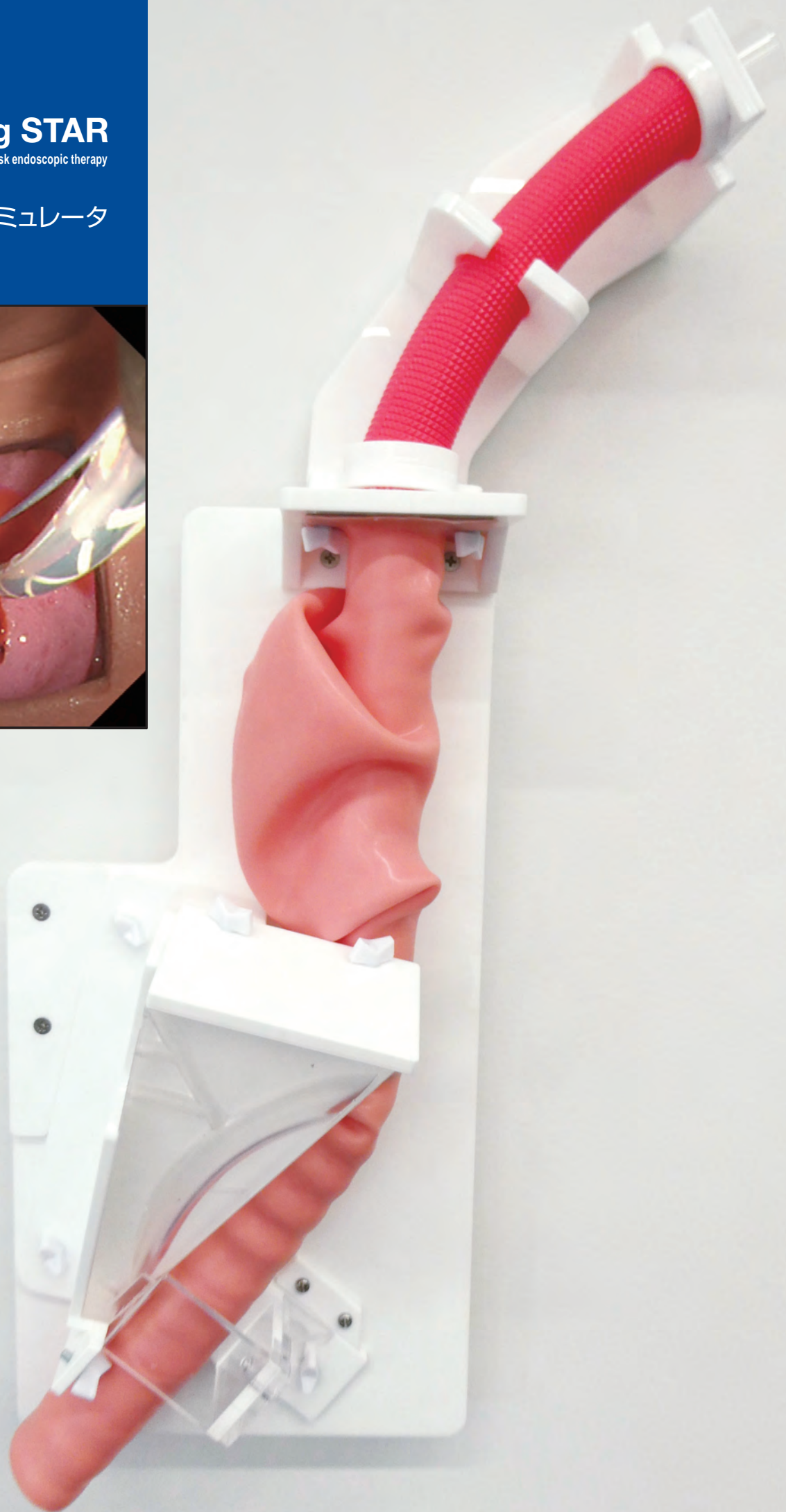
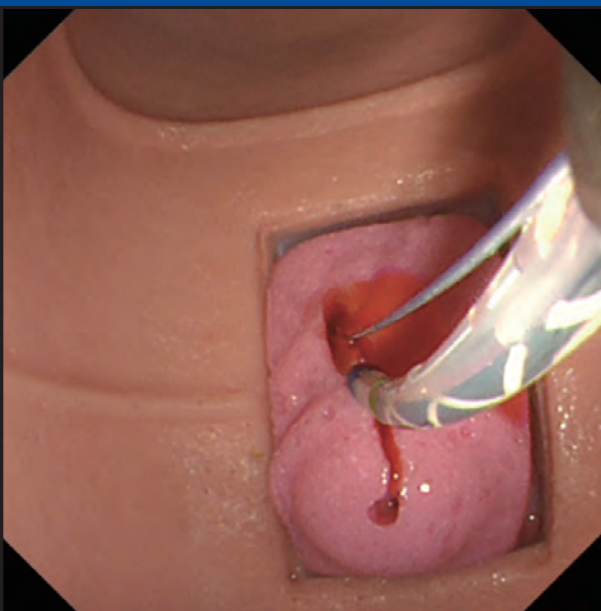


# Denka

## Medical Rising STAR

Simulator Training model for Advanced high Risk endoscopic therapy

内視鏡手技用医療シミュレータ  
ERCP/ESTモデル



# リアルな操作感とEST後の出血を再現し、 ERCP関連手技の技術向上ができるシミュレータ

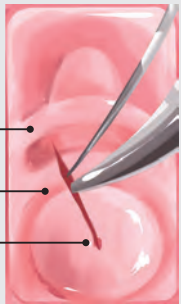
## 開発背景

ERCP/ESTは不適切な切開による出血合併症の発生が問題となるが  
出血を再現できるドライシミュレータはなかった

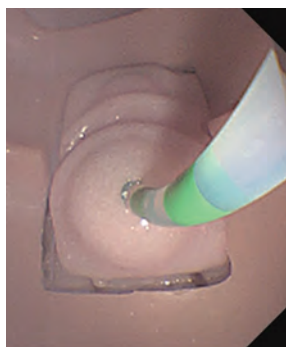
## 開発コンセプト

- 実際の内視鏡やデバイスを用いて内視鏡処置を学習できる
- 人体に近い弾力のある十二指腸乳頭を再現
- ESTの正しい切開方向を学習可能
- 出血時はシリンジ操作により拍動性出血を再現可能

## 特長



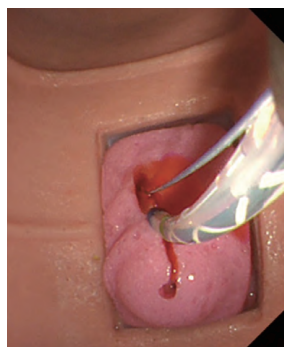
- ・解剖学的特徴を再現した血管配置と胆管走行
- ・11～12時方向以外での切開または過剰な切開で出血合併症
- ・胆管挿管～EST～胆管結石除去の包括的な学習が可能



胆管挿管



EST



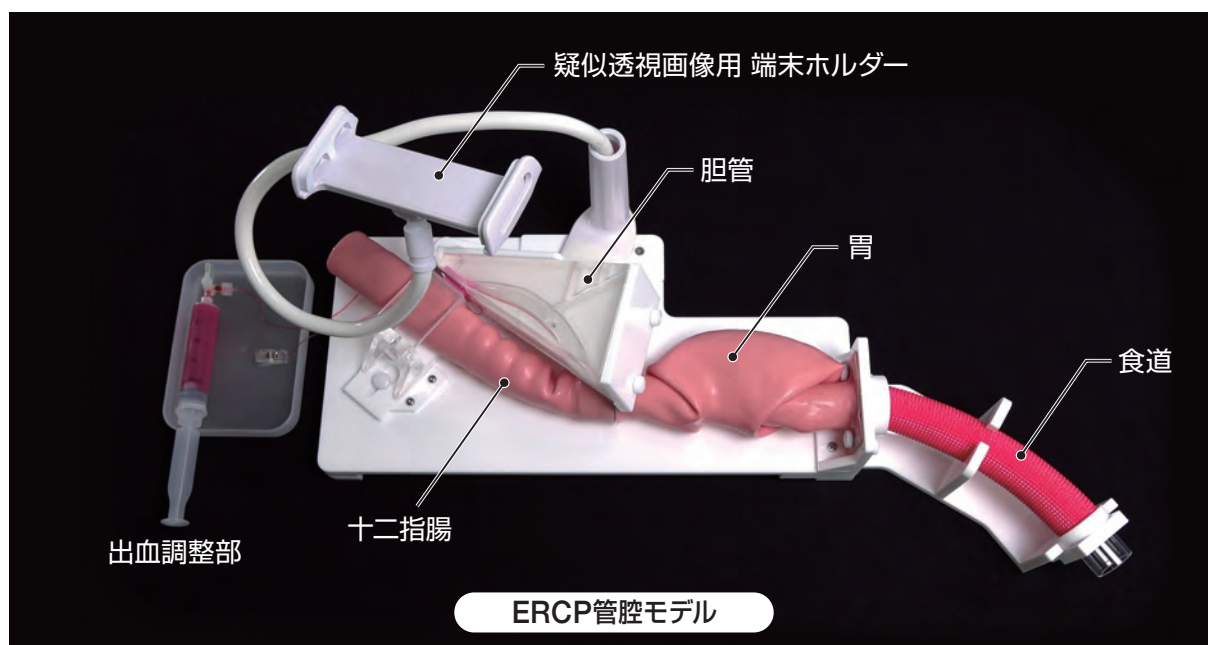
出血合併症再現



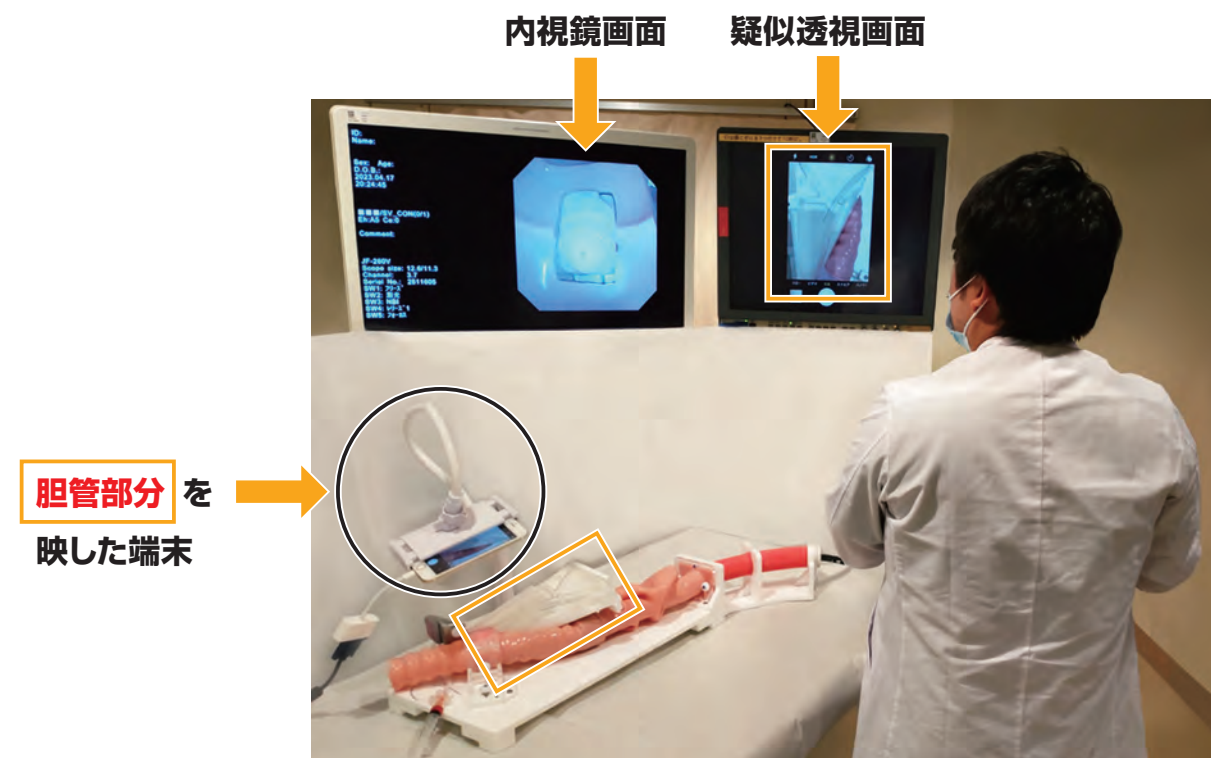
胆管結石除去

## 再現性が高く、簡単なセッティング

- ERCP管腔モデルに疑似乳頭を取り付けるだけで完了
- 管腔はパーツ毎に分解と水洗いができ、繰り返し使用可能
- 同じセッティングを容易に再現可能で、遠隔中継指導にも最適



## 内視鏡画面と同時に疑似透視画面を表示:実臨床と類似した環境を提供



## 仕様表

モデル	血管付き擬似乳頭	ERCP管腔モデル
サイズ	横2.7cm×縦2.9cm	W61.5×D29×H14cm
重さ	10 g	2.1 kg
材質	ハイドロゲル	アクリル、シリコン
構成部品	モデル本体 1セット5個入り	<ul style="list-style-type: none"><li>●モデル 各1体<ul style="list-style-type: none"><li>・食道</li><li>・胃</li><li>・十二指腸</li><li>・胆管</li><li>・土台</li></ul></li><li>●出血調整部<ul style="list-style-type: none"><li>・三方活栓</li><li>・シリンジ</li><li>・クリップ</li><li>・食紅</li></ul></li><li>●電気メス対応用部品<ul style="list-style-type: none"><li>・対極板 1枚</li></ul></li><li>●その他付属品</li></ul>

組み立て動画



販売  
株式会社CERCIT

〒980-0873 宮城県仙台市青葉区広瀬町3-34  
Tel 022-200-6452 Mail hello@cercit.co.jp  
<https://cercit.co.jp>

# Denka

デンカ株式会社

〒103-8338 東京都中央区日本橋室町2-1-1 日本橋三井タワー  
TEL +81-03-5290-5674 WEB [www.denka.co.jp](http://www.denka.co.jp)  
EMAIL [nbte-info@denka.co.jp](mailto:nbte-info@denka.co.jp)